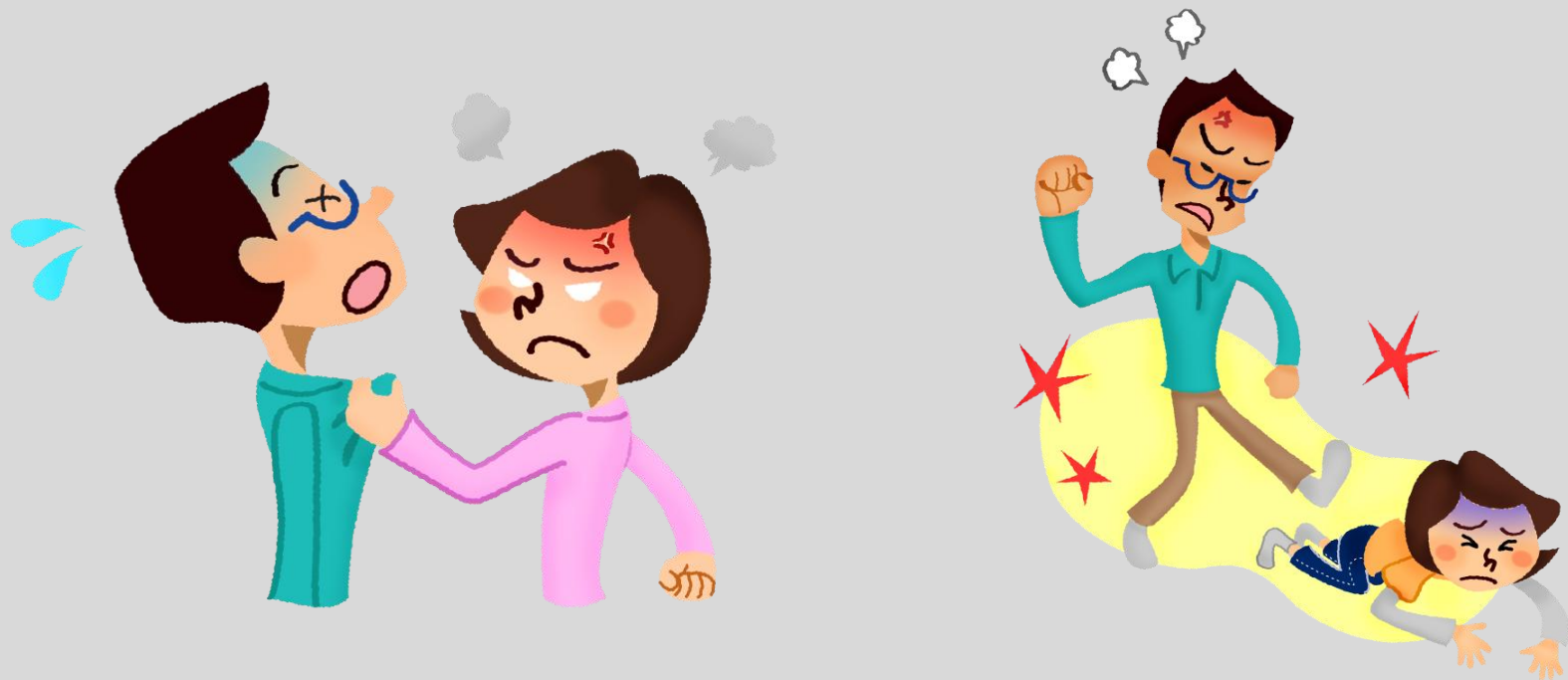


暴力な人



暴力的な人の思考は、群れを作る動物や昆虫達と同じレベルなので、**弱肉強食のルール**、**強い者が偉い**、**優れている者が偉い**と上下関係の序列を作ろうとするので、自分より弱い者、劣る者と認識すれば、**自分に服従するのが当たり前**なので、自分の言う通りにしなければ、気に入らなければ「**生意気だ。しつけてやる**」と**制裁**をしますよね。

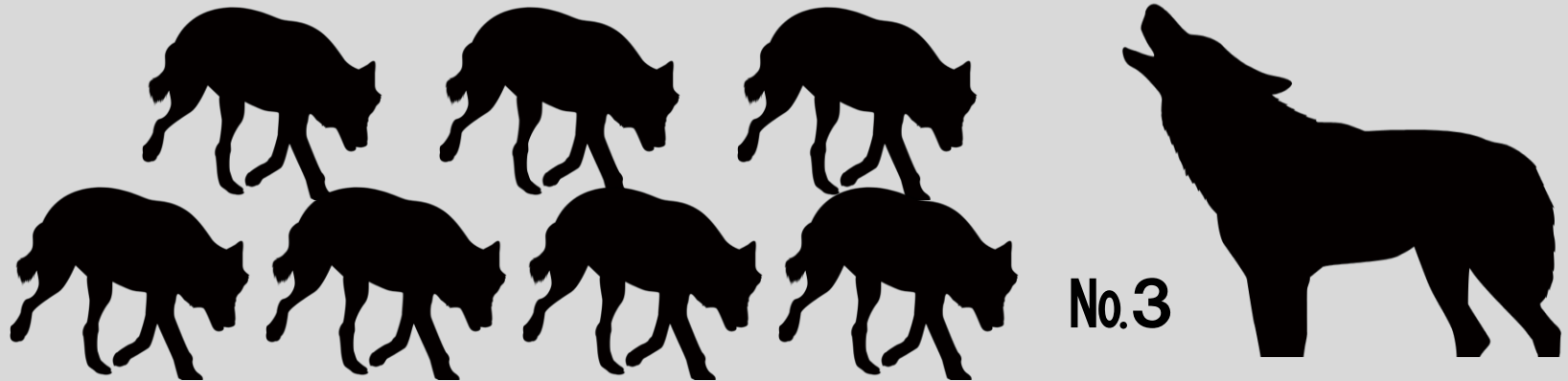


No.2



自分の方が偉いと**制裁**をするので、虐待やいじめ、DVや酒乱、あおり運転や恫喝、カツアゲやレイプ、万引きや詐欺、ひったくりや泥棒、強盗や殺人などの犯罪行為が、平気で出来る人になってしまいますよね。

しかし、動物と同じで自分より強い者や優れている者と判断すれば、絶対服従をするし、逆に、自分が恫喝されたり恐怖を与えられたりすれば、自分より強い相手にはおとなしくなるし、警察や弁護士など法律的に相手が強いと分かれば、服従する人が多いですよね。それでも犯罪行為を繰り返す人なら、馬鹿は死んでも治らないので、**死刑**にして欲しいですよね。



簡単に言えば、動物達と同じ思考レベルだから、幼児の駄々っ子と同じ思考レベルだから、出来る行為なので、恫喝や暴力に屈しない。相手の言いなりにならない。反論する。反撃する。復習をする。証拠を取って逮捕して貰うなど、相手が我儘を言えない状態にするしか方法が無いですよね。多くの人に相談し、**馬鹿に鉄槌を！！**

常に相手を観察し、人を馬鹿にしたり悪口を言ったり、人を見下す行為をする人。モラハラや差別をする人。パワハラやマウント行為をする人ほど、**暴力的な行為**をする人ですよね。ですから、相手の言葉使いや表情、態度やしぐさ行動などをチェックすれば、簡単に見抜けるといませんか？



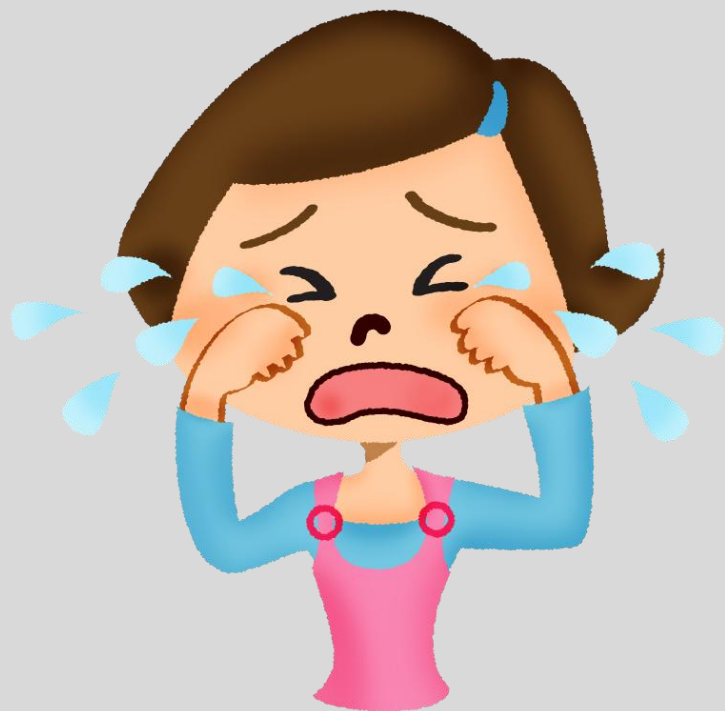
No.4



それと、世の中には勘違いしている人が居るのですが、自分が**相手を変えて見せるとか更生させて見せるとか**言っている人が居ますが、人は考え方を換えなければ、行動も変わらないので、**本人が自分で変わろうとしない限り、不可能なのです。**

本人が**自分で変わろうと思えるようにするには**、誰からも相手にされなくする。痛い思いをさせる。失敗と挫折を経験させる。自分が間違っている事を気付かせるなどなどではないでしょうか。我儘を許して甘やかして育てるのではなく、**駄目な事は駄目**だと、教えなければ、**厳しい現実**を教えなければ、駄目だと思いませんか？

No.5



暴力的な人

2025.02.12

みなかみ源の解説

© みなかみ源事務所

