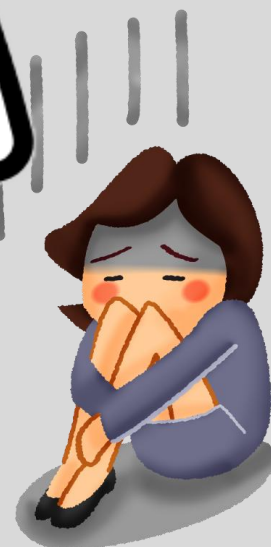


# 孤独



ほとんどの人は孤独になってしまえば、辛くて苦しい人生なってしまいますよね。刑務所の独房で何年も独りぼっちにさせられると、気が狂ってしまおうと言う話を聞いた事は無いですか？それほど孤独とは恐ろしいですよね。それに、話し相手が居ないと、声帯も退化するので、声もかすれて出なくなってしまうそうですよね。

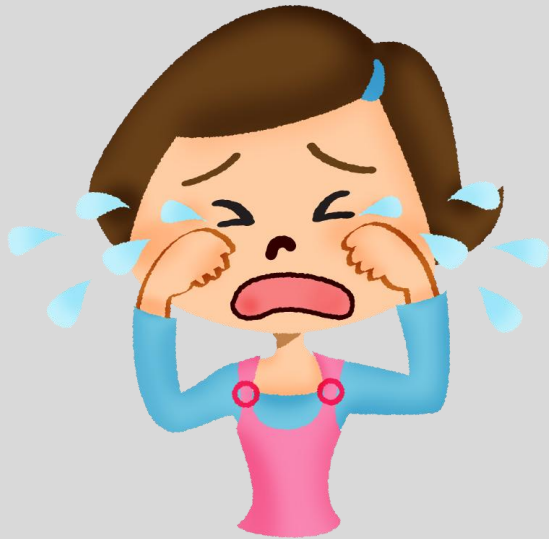


No.2



一番孤独になりやすいのが、頑固な人、あれこれと命令する人、指図をする人、短気な人、迷惑行為をする人、犯罪者、自分のこだわりや趣味、考え方などを押し付ける人、壮年や老人、魅力が無い人など、一般的には、自分がこんな人と暮らせないと思う人や人から嫌われる人ですよね。

簡単に言えば、年齢や性別に関係なく、相手を尊敬、尊重が出来ない人ほど、多くの人に嫌われ、一緒に居られないと判断されるので、孤独になってしまうのではないのでしょうか。それがあなたの生き方の結果ですよ。



No.3

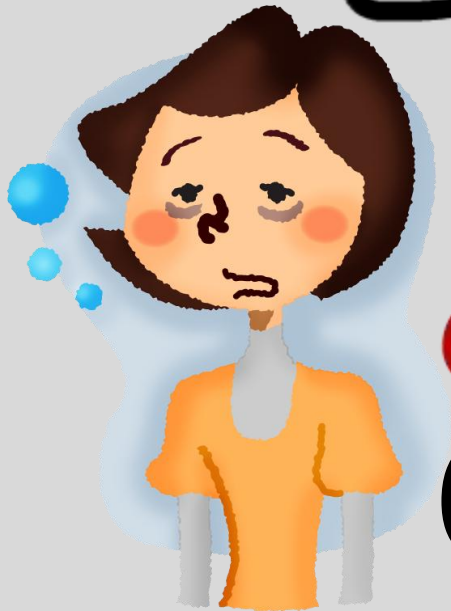


ですから、常に自分をチェックし、年齢や性別に関係なく、人を大事にしている？傲慢になっていない？自分の事ばかり言っていない？相手の言う事を聞いて判断している？無理を言っていない？優しさと思い遣りで接している？などと自分を分析してみて、相手から嫌われない自分を作ってみては、はいかがでしょうか？



# 孤独

2025.10.13



みなかみ源の解説

© みなかみ源事務所

